

「はじめにお読みください」

このたびは『LANM3069』をお買い上げ頂きありがとうございます。お手数ではございますが、最初に以下の部品が揃っているかをご確認の上、ご使用をお願い申し上げます。



LANM3069 ボード
LANM3069 製品ボードです。



CD-ROM 1枚
製品ドキュメント、ソフトウェアなど収録。



LAN ケーブル 1個
パソコンと製品を接続する際にご利用ください。



DC ジャック 1個
AC アダプタを使用する場合に「J31」の位置に実装します。



ターミナル 10個
ハウジング用のターミナルです。



20ピン・ソケット 3個
20ピン・ピンヘッダーの勘合側のソケットです。



20ピン・ピンヘッダー 3個
CN1,CN2,CN5に使用するヘッダーです。
本製品のご使用方法に合わせて実装してください。



12ピン・ピンヘッダー 2個
CN3,CN4に使用するヘッダーです。
本製品のご使用方法に合わせて実装してください。



4ピン・ピンヘッダー 1個
CN6に使用するヘッダーです。
本製品のご使用方法に合わせて実装してください。



3ピン・ハウジング 2個
シリアルコネクタ用ハウジングです。



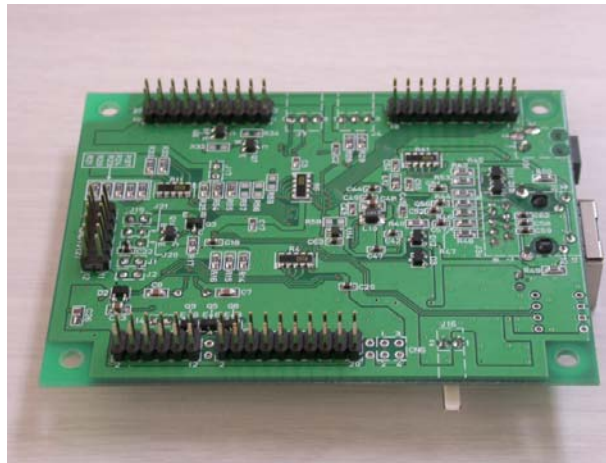
2ピン・ハウジング 1個
電源コネクタ用ハウジングです。



12ピン・ソケット 2個
12ピン・ピンヘッダーの勘合側のソケットです。

製品のマニュアルは添付 CD に収録されています。「ReadMe.htm」をご参照ください。

CN1～CN6のコネクタ(ピンヘッダー)は実装されていません。お客様のご使用方法に合わせて実装してください。弊社「M3069 評価ボード」と組み合わせてご使用になる場合は下の写真の向きで実装します。半田付けの際には、やけどなどされませんよう十分ご注意ください。



環境負荷軽減のため、製品は部品搭載後の洗浄作業を行っておりません。そのため、半田付け作業時に使用するフラックスが製品表面に付着していますが、製品の機能には影響ございませんので、どうぞご理解のほどお願い申し上げます。



テクノウェーブ株式会社

ホームページ : <http://www.techw.co.jp>

メール : support@techw.co.jp